

グループホーム ひよく



H I Y O K U

理学療法士の代表が創る

あなたらしい生活をするための

グループホーム

こんな方にオススメです！

- ・自分のペースで過ごせるグループホームを探している
- ・仕事や日中活動を続けるために家事などを援助してもらいたい
- ・まずは安定した生活リズムを身に着けたい
- ・一人暮らしに向けた練習をしていきたい
- ・施設っぽい雰囲気苦手だから気軽に過ごせるところが良い



グループホームの特徴

- ・アットホームな雰囲気
- ・各部屋エアコン完備、鍵付きの完全個室部屋
- ・全部屋6畳以上（最大10畳）
- ・土日含む朝・夕食付き
- ・管理人が理学療法士なのでいつでも体の相談ができる
- ・夜間スタッフ常駐
- ・Wi-Fi 完備

グループホーム ひよく

【場所】長野県上田市上田原 495-18

【お問い合わせ先】SHIN 株式会社 担当：佐藤

TEL：080-1125-0262

2025 年

4 月 OPEN

相談は随時受け付け中！（見学は 2025 年 2 月以降の予定）

裏面に続く ⇒

あなたらしい暮らしができる

アットホームなグループホーム

自立した生活を目指す

グループホームひよくは、少しでも自立した生活を目指す精神/知的/身体障がいをもつ男性の方向けのグループホームです。

ご利用いただける方

- ・軽度～中等度の知的もしくは精神がいの者の方
(区分2～3程度)
 - ・身体障がい者の方の場合は
段差昇降可能でおおむね自立されている方
- ※区分指定がない場合、1か月以内に申請をしていただきます
※その他、不明点はお気軽にご連絡を下さい

その人らしさを大切にします

入居定員5人の小規模型グループなので、スタッフと入居者様のコミュニケーションがとりやすく、その人の個性に合った支援を行うグループホームです。

月額利用料金

- ①家賃：2万3000円／月（補助金適応済）
- ②食費：2万1000円／月
(朝300円・夕400円)
- ③水道光熱費：10,000円／月
- ④日用品費：4,000円／月

月額想定利用料金：約6万円

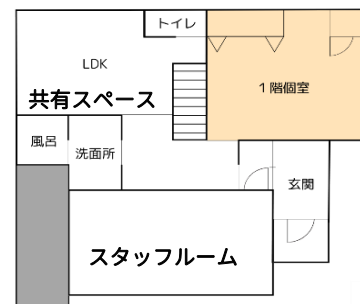
アクセス・周辺情報



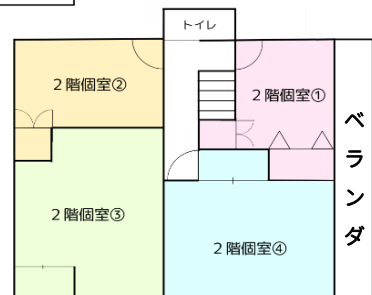
住所：上田市上田原495-18

- ・最寄り 上田原駅まで徒歩7分
- ・最寄りバス停まで徒歩4分
- ・コンビニまで徒歩6分
- ・スーパーまで自転車5分

1F



2F



代表の佐藤です。
私たちが目指すグループホームの形は“あなたらしい未来を創る場所”です。
自分らしい暮らしができてこそ、やりたいこと・なりたい未来に向かっていけると私たちは考えます。
一人暮らしが出来るようになりたい、まずは家を離れて暮らしてみたい、自分でできることを増やしたいなど、あなたにとってなりたい未来をサポートします。

見学・相談のお問い合わせ

SHIN 株式会社
グループホーム担当：佐藤(さとう)
TEL：080-1125-0262（佐藤直通）
MAIL：ghhiyoku@gmail.com